

Mapeo de geo-síntomas por COVID-19 en ecuatorianos

PROBLEMA

A inicios de la pandemia existía muy poca información y una alta velocidad de contagios de COVID-19. Simultáneamente, el confinamiento presentó un desafío para la recopilación de datos que permita entender el comportamiento y características de la infección.

OBJETIVO GENERAL

Aportar información en tiempo real y de forma alternativa a los medios de comunicación y canales oficiales. Al mismo tiempo, se espera conocer más sobre los síntomas y posibles focos de infección por medio del uso de información geográfica.

PROPUESTA

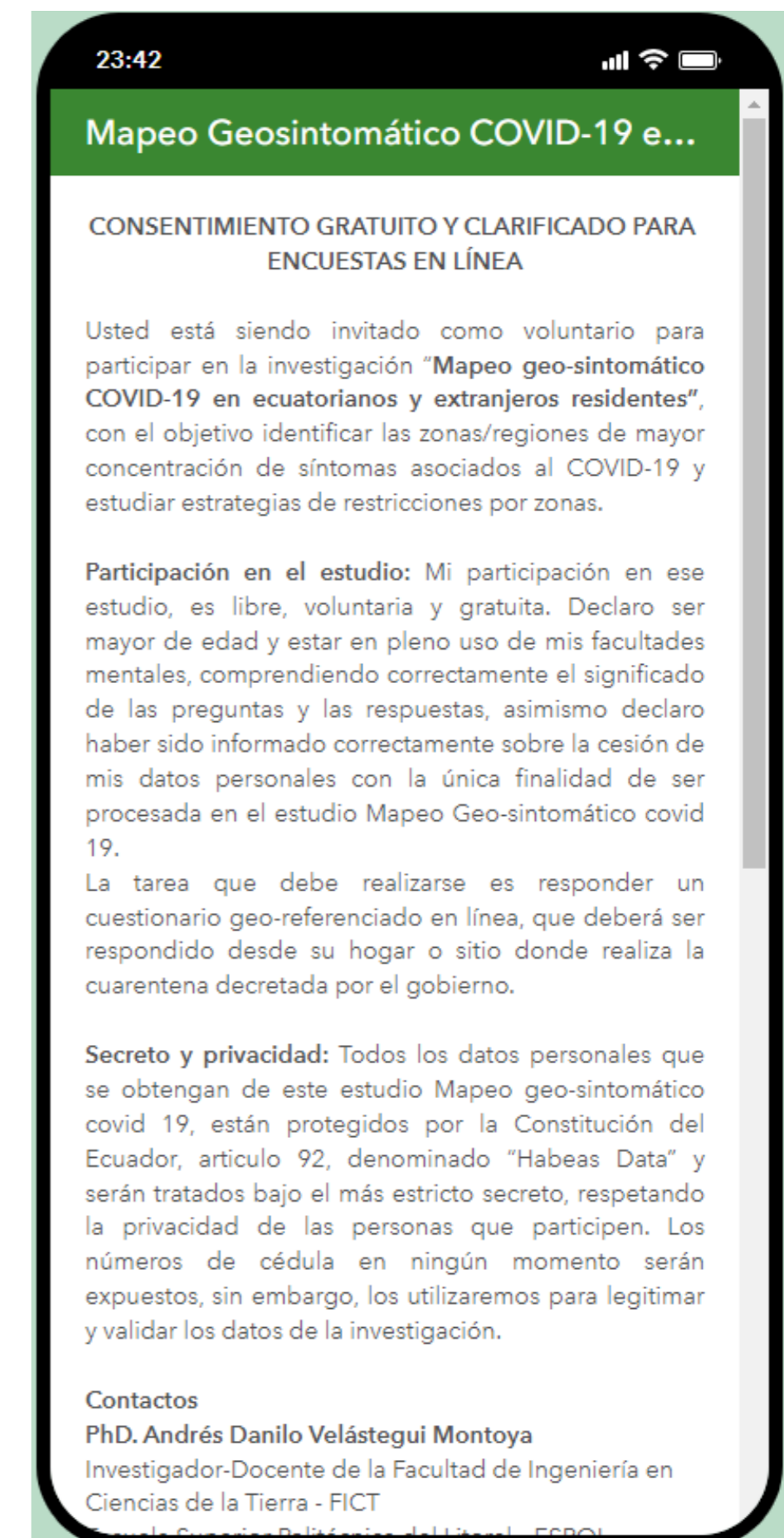
El primer paso consistió en una revisión bibliográfica para conocer la sintomatología del virus, por medio de una encuesta.

Se realizó la difusión de la encuesta, que incluye un acuerdo de libre participación y confidencialidad. Adicionalmente se incluían 3 bloques de preguntas:

- Información demográfica
- Sintomatología presentada
- Exposición de la persona con sintomatología.

Esta información se actualizaba en tiempo real en el *dashboard*, que consistía en un mapa, panel de filtros, indicadores generales y gráficos estadísticos con los síntomas más relevantes.

Con la base de datos, se realizó un análisis de grupos, con el fin de ver cuales serían los barrios mas afectados



RESULTADOS

Una vez procesada la información, se realizaron 5 grupos. El grupo más pequeño corresponde al sector privado de Vía a Salitre. Esta demarcación tiene la incidencia de síntomas más baja pues solo hubo 3 participantes en el sector y declararon no tener síntomas.

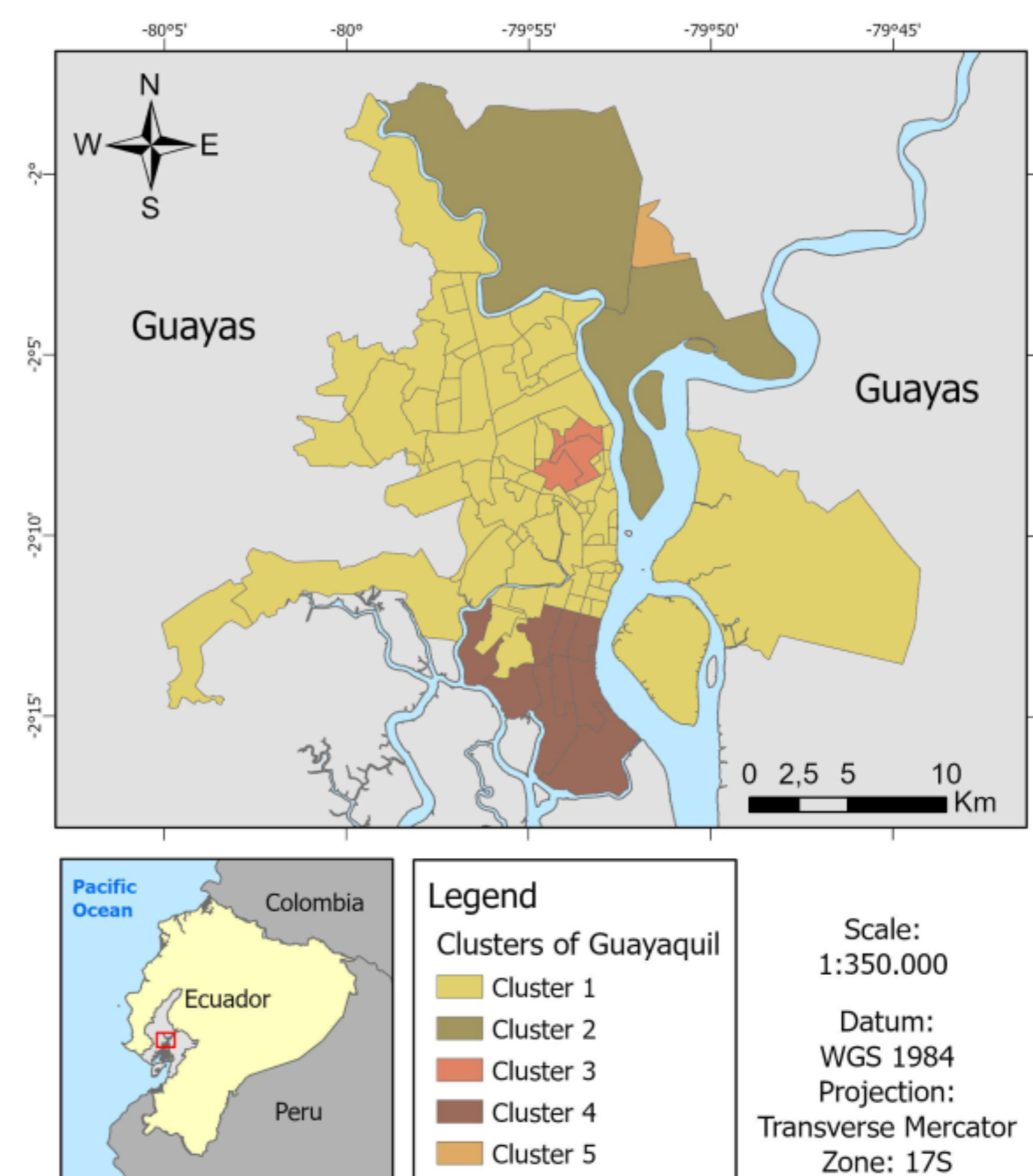
Por otro lado, el grupo más largo corresponde al 84% de los participantes, cuya sintomatología estaba por debajo del valor promedio.

El cluster 4 corresponde a Isla Trinitaria y Batallón del suburbio, áreas donde las tasas de pobreza son mayores al 50%. En este sector la sintomatología era muy cercana al promedio.

Debido al confinamiento y el elevado costo de las pruebas de COVID en la época, se recopilaban muy pocos participantes confirmados positivo.

CONCLUSIONES

- Esta herramienta fue exitosa en medida de que se puso al servicio de la comunidad y obtuvo una respuesta positiva, tanto en la alimentación de la base de datos, como en el cumplimiento de su objetivo que es el dar a los usuarios un medio de información alternativa, siendo verificable por el numero de visitas del visualizador.
- La riqueza de este estudio se basa en su capacidad participativa y la actualización de la información en tiempo real.



- A pesar de los aspectos positivos del proyecto, es necesario reconocer sus limitaciones, siendo la participación de la comunidad una de ellas. En sus inicios, la base de datos tuvo un pico de información recibida, misma que fue decayendo debido al bajo alcance de difusión disponible.