



ESPOL  
POLITÉCNICA DEL LITORAL  
ESCUELA SUPERIOR  
POLITÉCNICA DEL LITORAL



CENTRO DE INVESTIGACIONES  
BIOTECNOLÓGICAS DEL ECUADOR

# MAESTRÍA EN BIOTECNOLOGÍA AGRÍCOLA

## MENCIÓN EN AGRICULTURA ORGÁNICA

CON EL AVAL ACADÉMICO DE LA FACULTAD DE INGENIERÍA MECÁNICA Y CIENCIAS DE LA PRODUCCIÓN

### CONVOCATORIA

A los profesionales que cursarán la maestría, se les hace saber que las clases inician el día jueves 13 de mayo.

LAS CLASES TIENEN CONTENIDO TEÓRICO, PRÁCTICO Y EXPERIMENTAL EN UN NIVEL CIENTÍFICO COMPATIBLE CON LAS MEJORES UNIVERSIDADES DEL MUNDO.

EN BASE AL RENDIMIENTO, LOS MEJORES ALUMNOS MERECEÁN EL TRÁMITE DE BECAS Y PASANTÍAS DE ESPECIALIZACIÓN EN EL EXTERIOR.

**DURACIÓN:** Dos años.

**TÍTULO A OBTENER:**  
Magíster en Biotecnología Agrícola con Mención en Agricultura Orgánica.

**COSTO:** USD \$ 5000.

**AUSPICIAN**

PL- 480

U. TEXAS A&M - ESPOCH - VLIR

U. CENTRAL DEL ECUADOR - U. DE LA HABANA



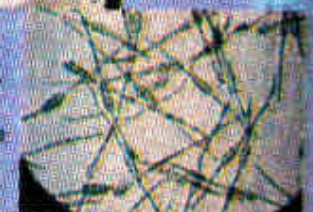
Elaborando abonos orgánicos a partir de subproductos de cosecha local

Produciendo embriones a partir de células de la flor de banano



Estudiando los microorganismos del suelo

Valorando el poder infeccioso del hongo productor de la Sigatoka Negra



Presentando resultados de investigaciones hechas por los alumnos de maestría

**INFORMACIÓN:** CIBE-ESPOL, Campus Prosperina Km 30.5. Guayaquil-Ecuador.

**Teléfonos:** (593) 4 2269783, 2269782, 2269781, 2269610.

**Email:** maestría@espol.edu.ec