

Facultad de
**Ingeniería en Mecánica y
Ciencias de la Producción**

RPC-SO-15-1021-650715A01 - No. 309-2020

Carrera

Ingeniería Mecánica

Información vigente al 2020

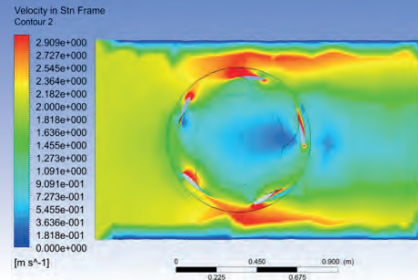
espol Escuela Superior
Politécnica del Litoral

Ingeniero/a Mecánico/a

Perfil del postulante: Estudiantes curiosos, honestos, reflexivos, analíticos, tenaces, emprendedores, solidarios y con conocimientos básicos en el área de la física, química, y matemáticas. Estar dispuestos a trabajar bajo presión tanto de manera autónoma como parte de grupos colaborativos interdisciplinarios.

Destrezas profesionales. Luego de 4 años y medio de carrera estarás en capacidad de:

- Diseñar un sistema mecánico o térmico, componente o proceso que satisfaga necesidades específicas, considerando aspectos globales y de sostenibilidad.
- Resolver problemas ingenieriles complejos mediante la aplicación de los principios de ingeniería, ciencia y matemáticas.
- Analizar e interpretar resultados experimentales para facilitar la aplicación del juicio de ingeniería en la optimización de diseños, sistemas o procesos.



Empleabilidad

Puedes ejercer tu profesión en cualquier ámbito que involucre sistemas mecánicos y térmicos. Diseña, evalúa, instala o da mantenimiento a máquinas y sistemas mecánicos y térmicos.

Además puedes desempeñarte en actividades y funciones administrativas y ejecutivas en los diferentes niveles empresariales, tanto en relación de dependencia como en libre ejercicio profesional a través de actividades de emprendimiento.



Acreditación Internacional



Engineering
Accreditation
Commission

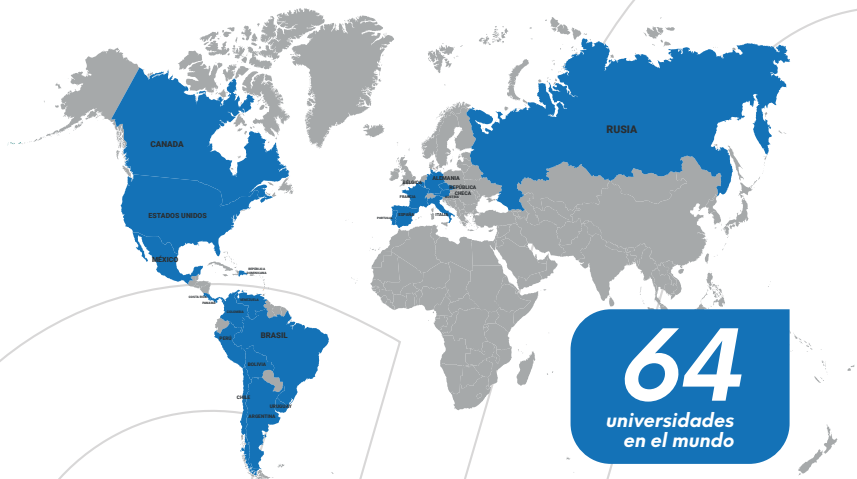
**ABET es la agencia de acreditación de programas de Ingeniería y Tecnología que otorga el sello de excelencia a carreras que cumplen con los más altos estándares de calidad mundial.
En la ESPOl contamos con 13 carreras acreditadas por ABET, entre ellas Ingeniería Mecánica (desde el 2012).**

Beneficios para sus estudiantes

- **Garantiza que los graduados están listos para competir internacionalmente con los profesionales de las mejores universidades del mundo.**
- **Potencia las oportunidades profesionales y el acceso a mejores ofertas laborales.**
- **Prepara a los estudiantes según las necesidades actuales y futuras de la industria.**

Relaciones Internacionales

ESPOL, a través de su Gerencia de Relaciones Exteriores, impulsa y desarrolla vínculos con organismos de cooperación e instituciones académicas y de investigación a nivel internacional, dichos vínculos generan oportunidades de movilidad para toda la comunidad politécnica y contribuyen a la excelencia que nos caracteriza.



Más de 190 convenios permiten a nuestros estudiantes realizar estancias en el extranjero, ya sean intercambios semestrales o anuales, prácticas pre-profesionales, pasantías de investigación y participación en congresos, concursos, y otras actividades académicas.

Malla Curricular

	CÁLCULO DE UNA VARIABLE	FÍSICA: MECÁNICA	QUÍMICA GENERAL	ANÁLISIS Y RESOLUCIÓN DE PROBLEMAS	FORMACIÓN COMPLEMENTARIA	INGLÉS I
ÁLGEBRA LINEAL	CÁLCULO VECTORIAL	FÍSICA: ELECTRICIDAD Y MAGNETISMO		INTRODUCCIÓN A LA INGENIERÍA MECÁNICA	DIBUJO PARA INGENIERÍA	INGLÉS II
FUNDAMENTOS DE PROGRAMACIÓN	ECUACIONES DIFERENCIALES	COMUNICACIÓN		CIENCIA E INGENIERÍA DE MATERIALES	TALLER MECÁNICO	INGLÉS III
ESTADÍSTICA	MATEMÁTICAS AVANZADAS	TERMODINÁMICA	ESTÁTICA	FORMACIÓN COMPLEMENTARIA		INGLÉS IV
EMPRENDIMIENTO E INNOVACIÓN		MECÁNICA DE FLUIDOS	MECÁNICA DE SÓLIDOS	DINÁMICA		INGLÉS V
CIENCIAS DE LA SOSTENIBILIDAD	ELECTRICIDAD BÁSICA	TRANSFERENCIA DE CALOR	DISEÑO MECÁNICO	MECÁNICA DE MAQUINARIA		
	ELECTRÓNICA	TURBOMAQUINARIA Y PLANTAS DE POTENCIA	DISEÑO DE SISTEMAS MECÁNICOS	MANTENIMIENTO INDUSTRIAL	PROCESOS DE MECANIZACIÓN	PRÁCTICAS DE SERVICIO COMUNITARIO
	INSTRUMENTACIÓN	DISEÑO DE SISTEMAS TERMOFLUIDOS	PROYECTOS INDUSTRIALES	SISTEMAS DE CONTROL APLICADOS	PROCESOS DE MANUFACTURA	MATERIA ITINERARIO
					MATERIA INTEGRADORA DE MECÁNICA	MATERIA ITINERARIO



¿Sabías qué?

Un Ingeniero Mecánico brinda soluciones en torno al diseño de componentes, sistemas mecánicos, sistemas térmicos e hidráulicos y procesos de manufactura.

Contacto:

Campus Gustavo Galindo - Km 30,5 Vía Perimetral
Teléf: +593 4 2269018 / +593 96 374 5194 (WhatsApp)
Atención: lunes a viernes de 8h30 a 16h00
email: admision@espol.edu.ec
Guayaquil - Ecuador

Síguenos:

 [espol](#)
 [espol](#)
 [espol1](#)