

Facultad de
**Ingeniería en Electricidad y
Computación**

RPC-SO-40-1021-650222B01 - No.871-2016

Carrera
**Electrónica y
Automatización**

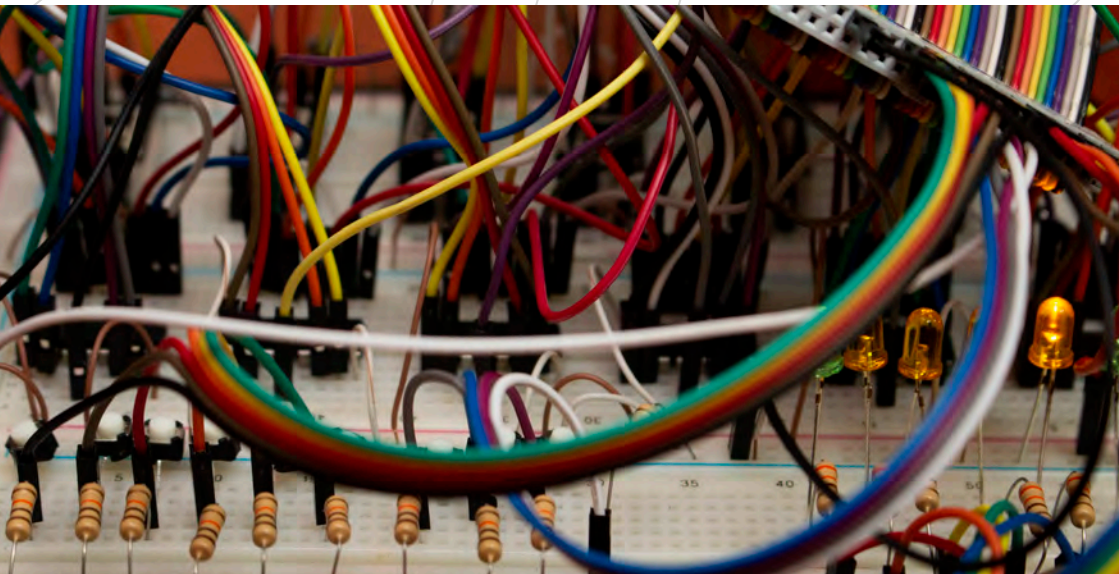
Información vigente al 2020

espol Escuela Superior
Politécnica del Litoral

Ingeniero/a en *Electrónica* y *Automatización*

Perfil del postulante: Jóvenes que posean capacidades de abstracción, lógica, comprensión; además de conocimientos básicos de las ciencias experimentales y matemáticas.

Destrezas Profesionales: Luego de 4 años de carrera estarás en capacidad de ser un profesional con amplios conocimientos científicos, técnicos y humanísticos; para resolver problemas en la industria mediante el diseño e implementación de soluciones relacionadas a la electrónica, robótica, automatización, instrumentación y control. El objetivo es optimizar recursos y mejorar tecnológicamente los procesos.



Empleabilidad

Podrás desempeñarte en:

- Auditoría y consultoría de sistemas eléctricos y de procesos industriales.
- Elaboración de proyectos de automatización y control de maquinaria industrial.
- Diseño, implementación y manejo de proyectos eléctricos y de electrónica industrial, incluyendo planes de mantenimiento preventivo y correctivo.
- Mantenimiento, diseño y fabricación de equipos y tarjetas electrónicas de acuerdo a necesidades del cliente.

Poseemos un laboratorio de instrumentación industrial con dispositivos de control de amplio uso, en el que podrás tener un entrenamiento con equipos modernos. ESPOL mantiene importantes colaboraciones con instituciones para el equipamiento de laboratorios, como es el caso de la empresa americana Rockwell Automation, que contribuyó a la modernización del laboratorio de Automatización Industrial, que funciona en nuestra Facultad de Ingeniería en Electricidad y Computación.



Accreditación Internacional



Engineering
Accreditation
Commission

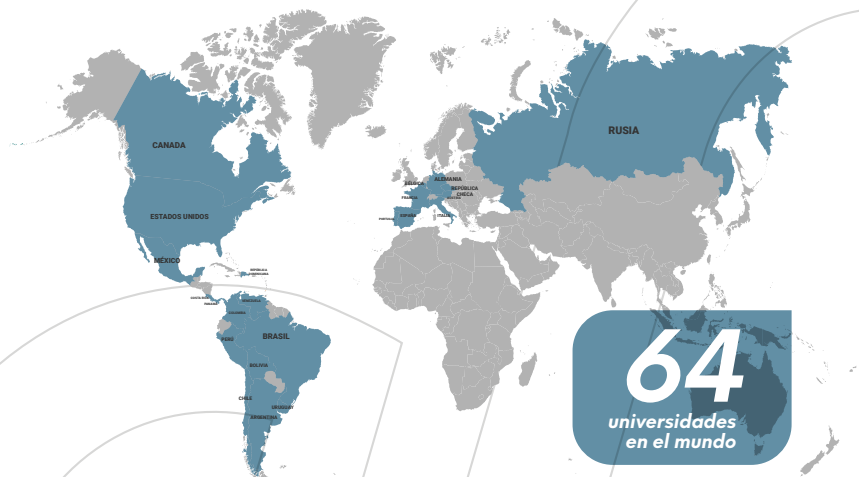
**ABET es la agencia de acreditación de programas de Ingeniería y Tecnología que otorga el sello de excelencia a carreras que cumplen con los más altos estándares de calidad mundial.
En la ESPOI contamos con 13 carreras acreditadas por ABET, entre ellas Electrónica y Automatización (desde el 2020).**

Beneficios para sus estudiantes

- **Garantiza que los graduados están listos para competir internacionalmente con los profesionales de las mejores universidades del mundo.**
- **Potencia las oportunidades profesionales y el acceso a mejores ofertas laborales.**
- **Prepara a los estudiantes según las necesidades actuales y futuras de la industria.**

Relaciones Internacionales

ESPOL, a través de su Gerencia de Relaciones Exteriores, impulsa y desarrolla vínculos con organismos de cooperación e instituciones académicas y de investigación a nivel internacional, dichos vínculos generan oportunidades de movilidad para toda la comunidad politécnica y contribuyen a la excelencia que nos caracteriza.



Más de 190 convenios permiten a nuestros estudiantes realizar estancias en el extranjero, ya sean intercambios semestrales o anuales, prácticas pre-profesionales, pasantías de investigación y participación en congresos, concursos, y otras actividades académicas.

Malla Curricular

FORMACIÓN COMPLEMENTARIA	ANÁLISIS Y RESOLUCIÓN DE PROBLEMAS	CÁLCULO DE UNA VARIABLE	FÍSICA: MECÁNICA	QUÍMICA GENERAL	INGLÉS I
ÁLGEBRA LINEAL	FUNDAMENTOS DE PROGRAMACIÓN	CÁLCULO VECTORIAL	FÍSICA: ELECTRICIDAD Y MAGNETISMO	FORMACIÓN COMPLEMENTARIA	INGLÉS II
ECUACIONES DIFERENCIALES	ESTADÍSTICA	COMUNICACIÓN	SISTEMAS DIGITALES I	CIRCUITOS ELÉCTRICOS	INGLÉS III
PROGRAMACIÓN APLICADA A LA AUTOMATIZACIÓN	PRINCIPIOS DE ELECTRÓNICA	SISTEMAS DIGITALES II	ANÁLISIS DE REDES ELÉCTRICAS	SISTEMAS DE CONTROL	INGLÉS IV
EMPRENDIMIENTO E INNOVACIÓN	INSTALACIONES ELÉCTRICAS	INSTRUMENTACIÓN INDUSTRIAL	MÁQUINAS Y TRANSFORMADORES	CONTROL AVANZADO	INGLÉS V
SISTEMAS EMBEBIDOS	ELECTRÓNICA DE POTENCIA I	APLICACIONES ELECTRÓNICAS	AUTOMATIZACIÓN DE PROCESOS INDUSTRIALES	CIENCIAS DE LA SOSTENIBILIDAD	
ROBÓTICA INDUSTRIAL	ELECTRÓNICA DE POTENCIA II		COMUNICACIONES INDUSTRIALES Y SISTEMAS SCADA	PRÁCTICAS DE SERVICIO COMUNITARIO	MATERIA ITINERARIO
				MATERIA INTEGRADORA DE ELECTRÓNICA Y AUTOMATIZACIÓN	MATERIA ITINERARIO

