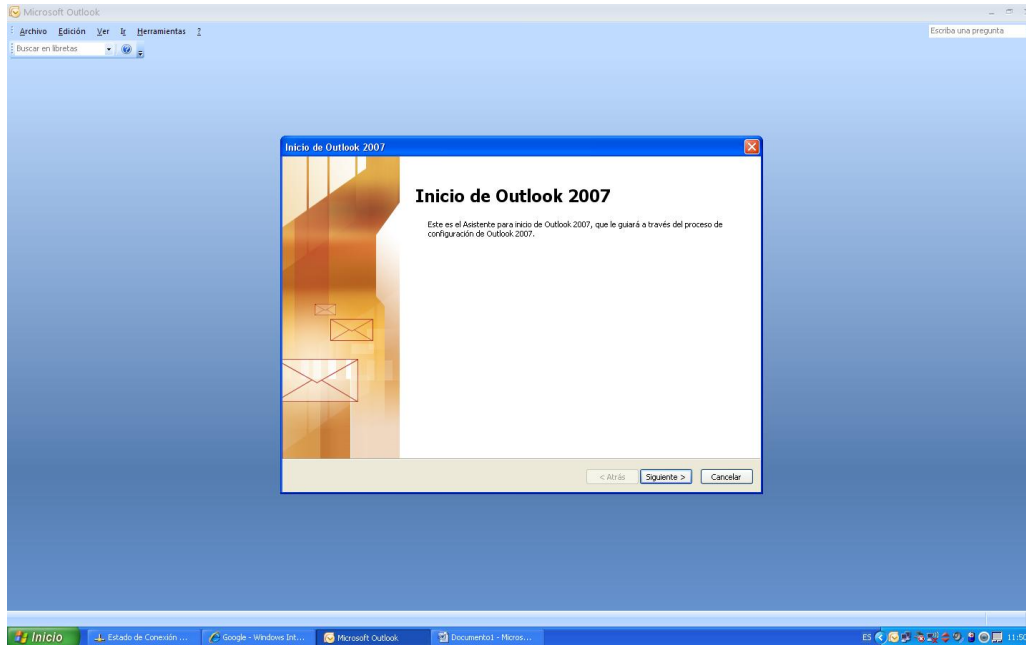
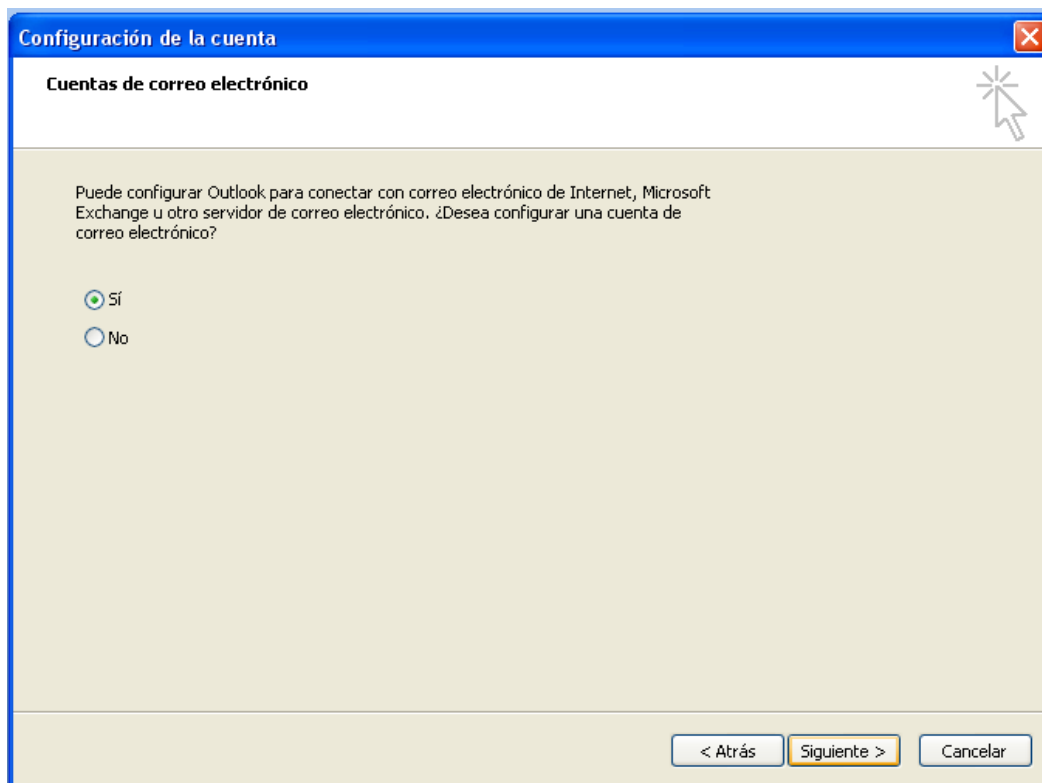


# Configuración de Microsoft Outlook 2007 con Microsoft Exchange

## 1. Abrir Outlook 2007



## 2. Iniciar el asistente de inicio de Outlook 2007, elegir SI.



## 3. Ingresar los datos como Nombre, Dirección de correo electrónico y contraseña de la cuenta electrónica ESPOL.

# Configuración de Microsoft Outlook 2007 con Microsoft Exchange



**Configuración automática de la cuenta**  
Haga clic en **Siguiente** para ponerse en contacto con su servidor de correo electrónico y configurar los parámetros de su cuenta de su proveedor de servicios de Internet o del servidor de Microsoft Exchange.

**Su nombre:** Ma. Fernanda Molina  
Ejemplo: Yolanda Sánchez

**Dirección de correo electrónico:** mafemoli@espol.edu.ec  
Ejemplo: yolanda@contoso.com

**Contraseña:** \*\*\*\*\*  
**Repita la contraseña:** \*\*\*\*\*  
Escriba la contraseña proporcionada por su proveedor de servicios Internet.

Configurar manualmente las opciones del servidor o tipos de servidores adicionales

< Atrás    Siguiendo >    Cancelar

## 4. Mensaje que puede aparecer.

**Elegir servicio de correo electrónico**

Correo electrónico de Internet  
Conectar con su servidor POP, IMAP o HTTP para enviar y recibir mensajes de correo electrónico.

Microsoft Exchange  
Conectar con Microsoft Exchange para tener acceso a su correo electrónico, calendario, contactos, faxes y correo de voz.

Otros

**Microsoft Office Outlook**

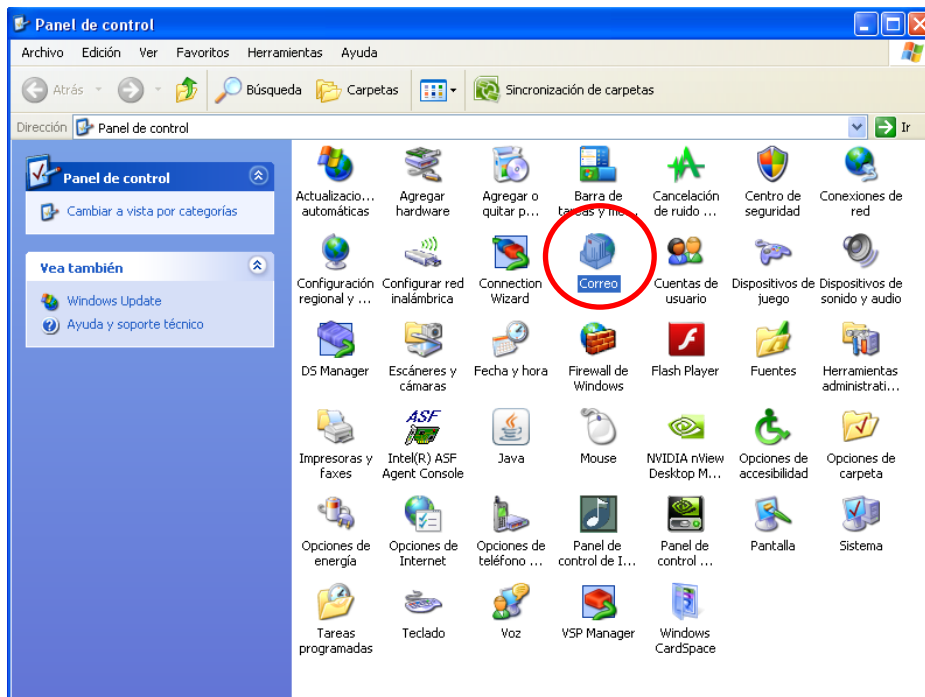
No se puede agregar una cuenta de Microsoft Exchange a este perfil mientras se ejecuta Outlook. Salga de Outlook y utilice el icono Correo del Panel de control para agregar una cuenta de Microsoft Exchange.

Aceptar

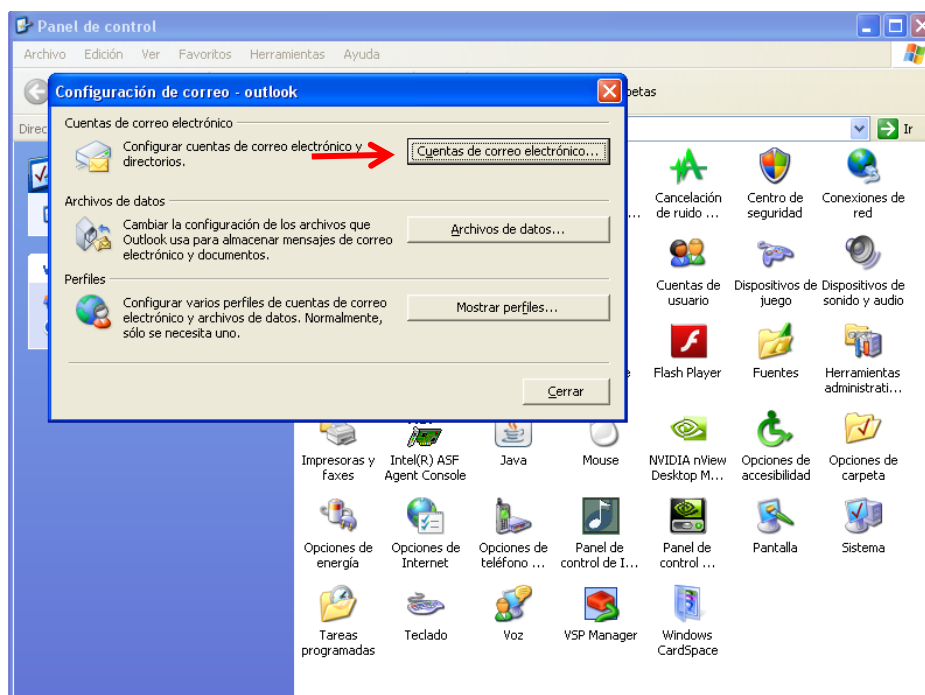
< Atrás    Siguiendo >    Cancelar

## 5. Ingresar al panel de control – opción Correo

# Configuración de Microsoft Outlook 2007 con Microsoft Exchange

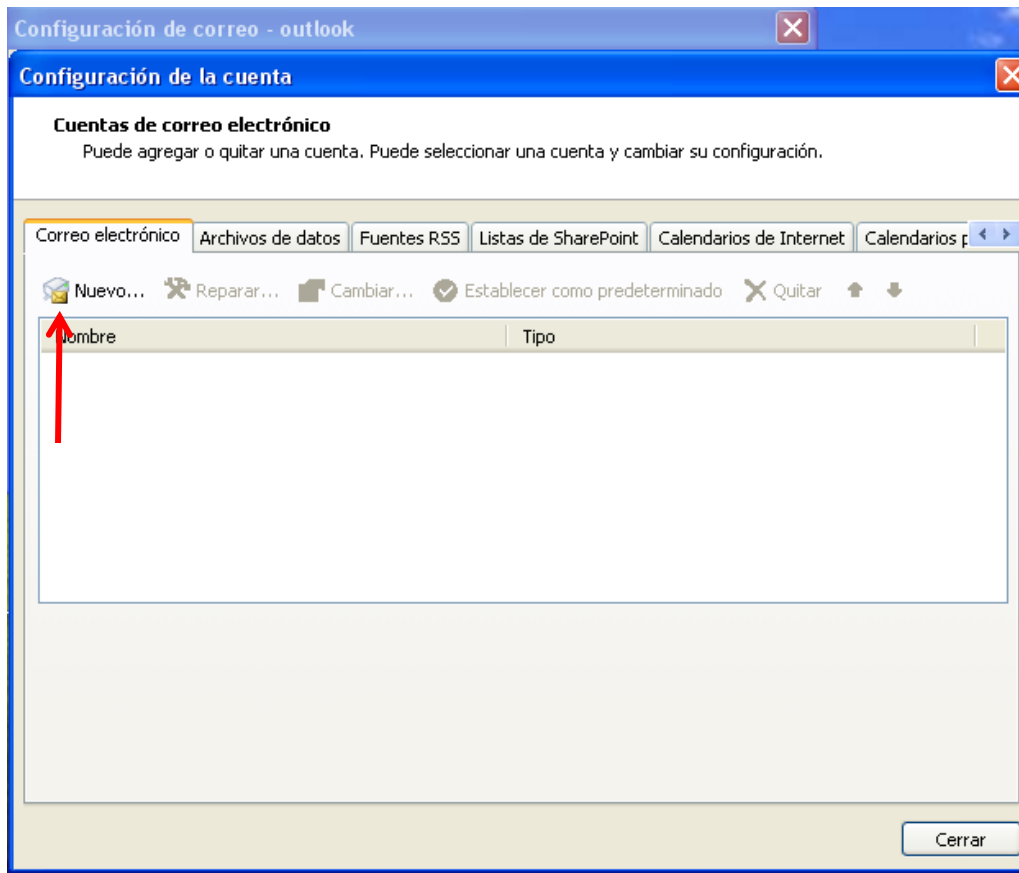


## 6. Elegir la opción Cuentas de correo electrónico



## 7. Hacer clic en Nuevo...

# Configuración de Microsoft Outlook 2007 con Microsoft Exchange



8. Llenar los campos con nombre completo, correo electrónico ESPOL y contraseña.  
Hacer clic en siguiente

# Configuración de Microsoft Outlook 2007 con Microsoft Exchange



**Agregar una nueva cuenta de correo electrónico**

**Configuración automática de la cuenta**  
Haga clic en **Siguiente** para ponerse en contacto con su servidor de correo electrónico y configurar los parámetros de su cuenta de su proveedor de servicios de Internet o del servidor de Microsoft Exchange.

**Su nombre:**   
Ejemplo: Yolanda Sánchez

**Dirección de correo electrónico:**   
Ejemplo: yolanda@contoso.com

**Contraseña:**   
**Repita la contraseña:**   
Escriba la contraseña proporcionada por su proveedor de servicios Internet.

Configurar manualmente las opciones del servidor o tipos de servidores adicionales

< Atrás    **Siguiente >**    Cancelar

9. Finaliza la configuración de la cuenta tipo Exchange exitosamente. Clic en Finalizar.


**Agregar una nueva cuenta de correo electrónico**

**¡Felicidades!**

**Configuración**

Configurando opciones de servidor de correo electrónico. Esta operación puede tardar varios minutos:

- ✓ Establecer conexión de red
- ✓ Buscar configuración de servidor mafemoli@espol.edu.ec
- ✓ Iniciar sesión en el servidor

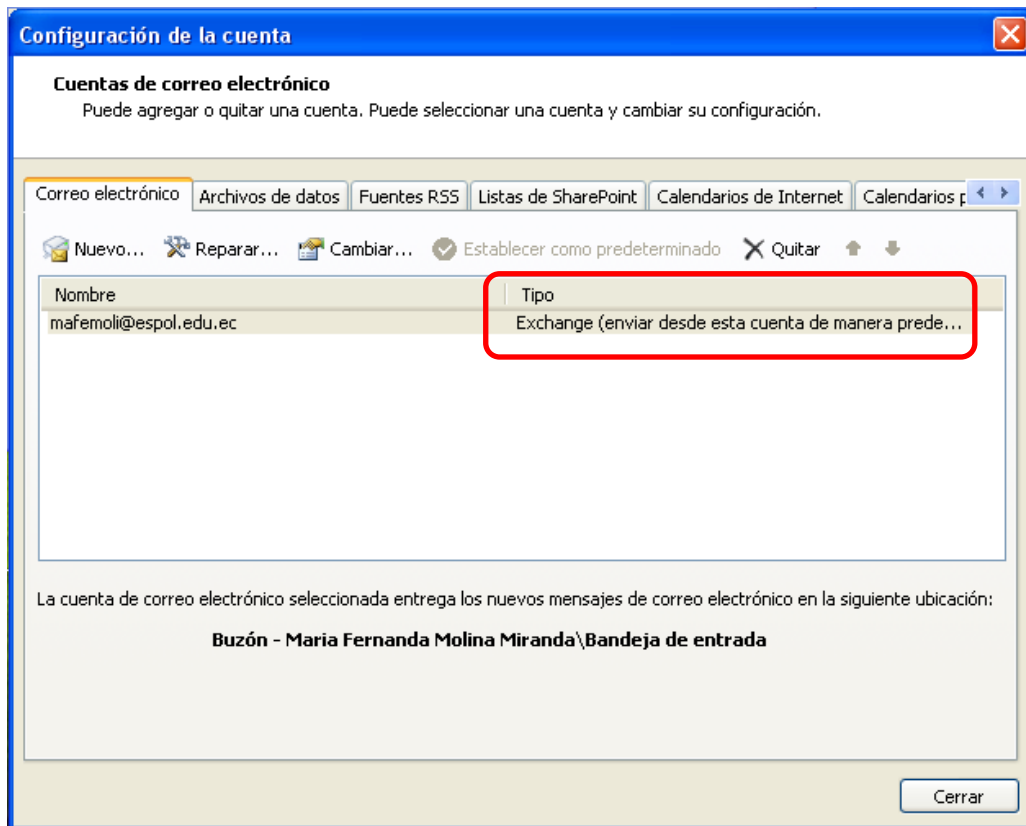
 Su cuenta de correo electrónico está configurada correctamente para usar **Microsoft Exchange**.

Configurar manualmente las opciones del servidor

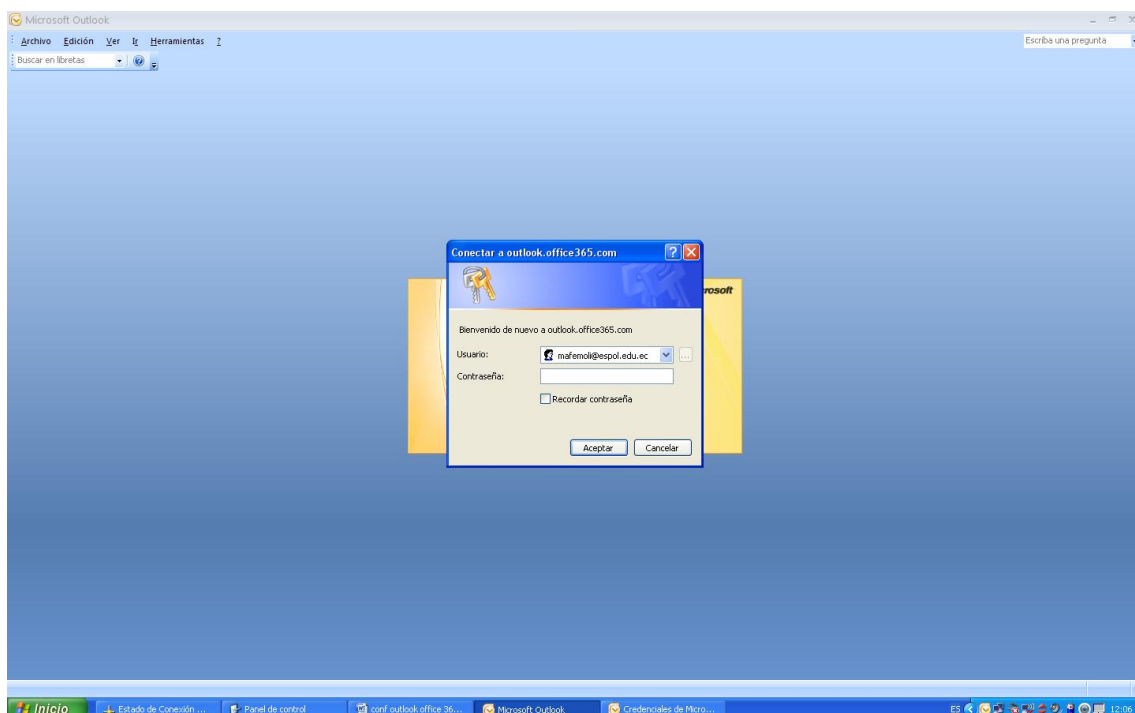
< Atrás    **Finalizar**    Cancelar

10. Verificar que la nueva cuenta electrónica sea tipo EXCHANGE

# Configuración de Microsoft Outlook 2007 con Microsoft Exchange



11. Ingresar a Outlook 2007 y solicitará ingresar la contraseña



# Configuración de Microsoft Outlook 2007 con Microsoft Exchange



12. Inicia a llenarse el buzón de entrada.

